

## Nutsteel® Painéis personalizados:

### Fabricados em conformidade com as normas e certificações brasileiras da NBR IEC

Do projeto à instalação, a Nutsteel fabrica painéis de acordo com suas especificações

Com mais de 40 anos de mercado, a Nutsteel especializou-se no desenvolvimento e na fabricação de materiais e equipamentos para atmosferas explosivas, oferecendo segurança com produtos dentro das normas especificadas e buscando sempre as melhores soluções para cada tipo de necessidade. Pioneira no segmento de materiais elétricos para atmosferas explosivas em adquirir o certificado ISO 9001 no Brasil, suas atividades compreendem do projeto, fabricação e montagem até a entrega do produto pronto para ser instalado.

Seu portfólio compreende painéis de comando, sinalização, iluminação, proteção e CCM para uso em atmosferas explosivas e TGVP (à prova de tempo, gases, vapores, pó e água). Para manter nossa liderança no desenvolvimento rápido de projetos nessa área, nosso departamento técnico altamente capacitado dispõe de sistemas AutoCAD para elaboração de projetos especiais ou painéis elétricos blindados específicos. Concebido para a segurança e desempenho, eles são construídos conforme as especificações do cliente. Como resultado, cada painel oferece uma solução inovadora e única para os desafios de cada localização.

Os painéis são fornecidos completamente montados, com todos os seus componentes instalados e ligação elétrica executada, sendo necessária somente a alimentação em campo para o uso.

A Nutsteel coloca-se à disposição dos clientes para o desenvolvimento de projetos, assegurando a qualidade de nossos produtos e a confiabilidade de nossos serviços, oferecendo:

- Projeto personalizado
- Componentes de qualidade
- Fabricação própria
- Satisfação Garantida

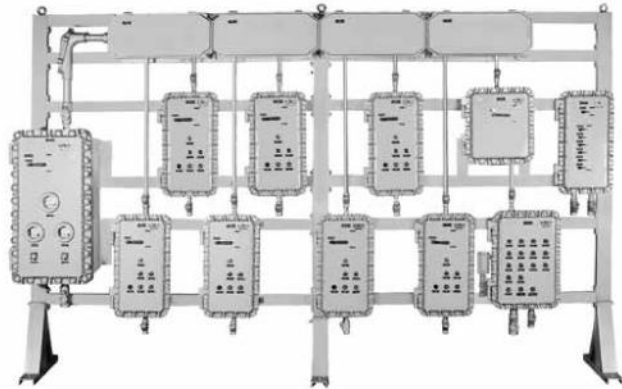
Juntos, esses aspectos qualificam a Nutsteel como autoridade em soluções de equipamentos, componentes elétricos e acessórios para instalações em áreas classificadas e instalações industriais.

#### Projeto Customizado

- Suas exigências de aplicação são únicas, e os seus equipamentos devem ser também. É por isso que os nossos engenheiros usam suas habilidades e conhecimento específico na elaboração dos projetos, bem como todas as normas aplicáveis para projetar sua solução em painéis customizados. Esta é a nossa maneira de garantir que nossos produtos atendam às suas necessidades.
- Estações de trabalho da empresa que utilizam os sistemas AutoCAD permitem que arquivos de projeto sejam compartilhados entre nossos engenheiros para revisões rápidas. Isso economiza tempo e dinheiro e agiliza a produção do seu painel.

#### Componentes de Qualidade

- A Nutsteel possui uma das linhas mais extensas de painéis para atmosferas explosivas e industriais, e componentes elétricos para garantir o retorno completo do projeto do seu painel.
- Padrões de qualidade rigorosos significam que os componentes Nutsteel enfrentam as mais severas condições de aplicações. Apenas o mais elevado padrão em liga de alumínio é utilizado em nossos equipamentos. Testes que precedem a instalação garantem a qualidade que você espera para o seu painel Nutsteel.



- Todos os parafusos, porcas e arruelas de fixação externa dos nossos equipamentos são fornecidos em aço inox, oferecendo alta resistência à corrosão.
- Nosso acabamento padrão é o Revesteel, marca registrada da Nutsteel para denominar um novo e atualizado processo de revestimento em pó eletroestático que permite alta resistência à corrosão em ambientes marítimos, exposição ao sol e intempéries, resistência mecânica e química, além de ser um produto ecologicamente correto.

#### Fabricação Própria

- Cada painel Nutsteel foi projetado, fabricado e montado internamente por técnicos qualificados. Este processo inteiramente interno permite que a Nutsteel controle por completo o processo de fabricação.
- Após uma série de testes de desempenho, cada painel é enviado via transportadora qualificada para instalação imediata em campo.

#### Satisfação garantida

- O envolvimento da Nutsteel não termina com o pedido de compra. A empresa apóia os seus projetos com uma garantia de fábrica exclusiva. Caso algum componente apresente uma falha, a Nutsteel substituirá a peça pelos 12 meses seguintes à instalação, ou 18 meses após a expedição.

# Nutsteel Painéis personalizados:

## Fabricados em conformidade com as normas e certificações brasileiras da NBR IEC

Do projeto à instalação, a Nutsteel fabrica Painéis de acordo com suas especificações

### Aplicação

- Os Painéis Nutsteel fornecem conjuntos completos de comando e sinalização, iluminação, proteção, partida de motores, CCM, etc., em um só projeto integrado. Escolha os componentes necessários para se ajustar à classificação, comutação elétrica e as exigências de controle.

### Características

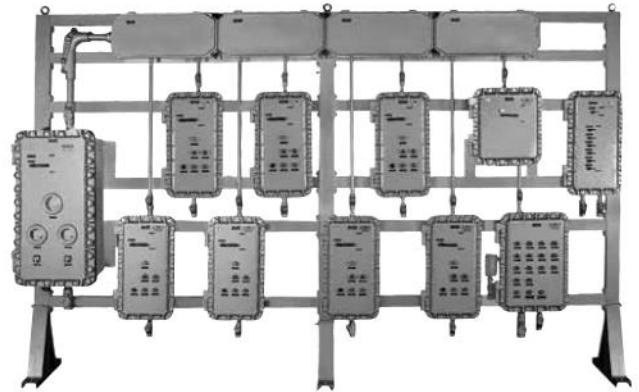
- Responsabilidade única, incluindo a engenharia, design, camblagem e testes de todos os componentes.
- Fabricado com condutor e especificações personalizadas.
- Requisitos do local de instalação são apenas as conexões de alimentação de entrada para o circuito principal e ligações laterais de carga.
- Barramento listado na UL de até 1500 Amp. Para mais requisitos, por favor, contate seu representante local.

### Componentes Opcionais

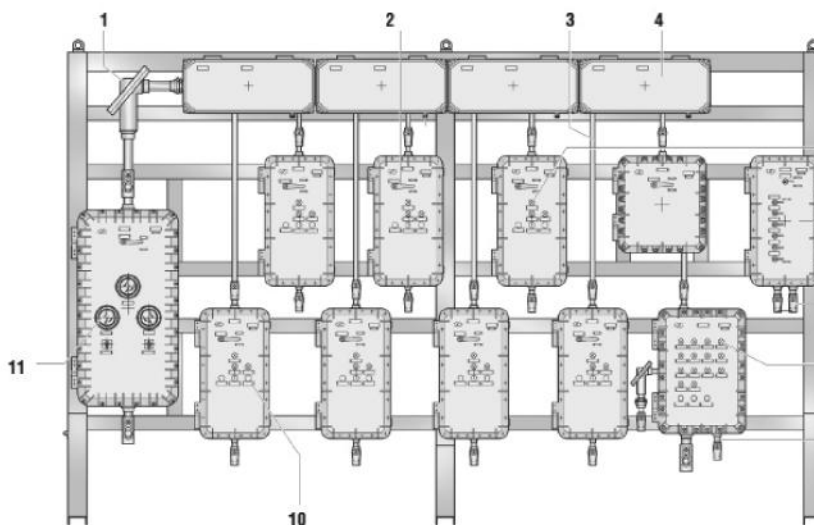
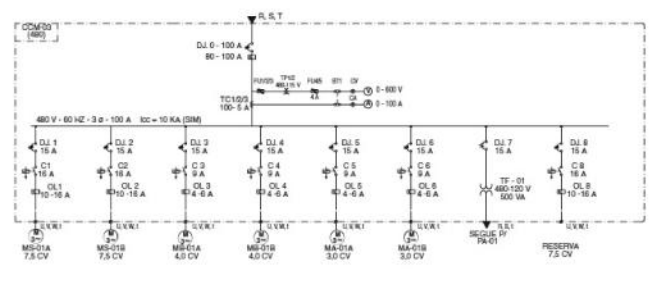
- Disjuntores
- Partidas de motores
- Contatores
- Caixas de junção
- Estações de controle
- Medidor / instrumento recintos
- Controladores de aterramento
- Painéis
- Fotocélula
- Luminárias
- Transformadores
- Outros

### Acabamento Padrão

- Estrutura: em aço pintado, galvanizado ou alumínio.
- Eletroduto: em aço pintado, galvanizado, alumínio ou aço inoxidável.
- Telhado: aço galvanizado ou alumínio.



### Diagrama de fiação



### Legenda

- 1 - Cotovelo NECNI à prova de explosão
- 2 - Interruptor de controle para disjuntores de acionamento
- 3 - Conduíte para serviço pesado NBR5597
- 4 - Caixa de derivação NTCM1
- 5 - Verga em "U" em ferro galvanizado
- 6 - Bandeira à prova de explosão
- 7 - NECM1 à prova de explosão, fundido
- 8 - NESVM Vedante da unidade
- 9 - União macho/fêmea NEUNM
- 10 - Botão de início/parada da estação de controle à prova de explosão
- 11 - Amperímetro/voltímetro