

CAIXA DE LIGAÇÃO (a prova de explosão)

NECL3

Ex d

- Atmosferas explosivas
- Zonas 1 e 2 - Grupos IIC
- Grau de proteção: IP66
- NBR IEC 60079-10, NBR IEC 60079-1, NBR IEC 60529, NBR IEC 60079-14, NBR 5363
- Certificado de conformidade: EX-116/95-1U

CONSTRUÇÃO

- Caixa de ligação e derivação fabricada em liga de alumínio fundido **copper-free** de alta resistência mecânica e à corrosão.
- Tampa rosqueada ao corpo, que permite o resfriamento no caso de ocorrer uma explosão no interior da caixa.
- A caixa com grau de proteção IP65 é fabricada com anel O'ring fixado entre o corpo e a tampa.
- **Proteção Ex d:** invólucro projetado e construído de tal forma que ocorrendo uma explosão no seu interior, a mesma não se propaga para o ambiente externo.

ACABAMENTO

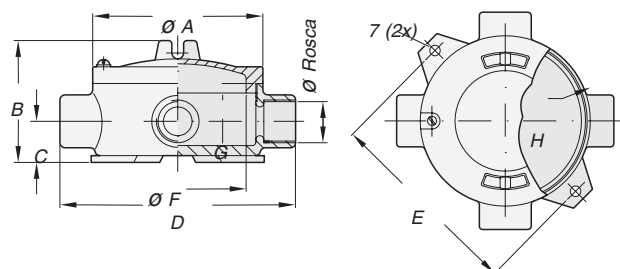
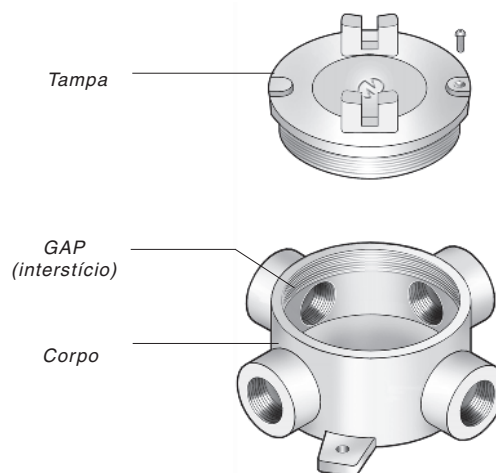
- Revestimento anticorrosivo **REVESTEEL®** na cor cinza texturizado, caracterizado pela sua excelente resistência à corrosão química, mecânica e exposição solar, prolongando a vida útil do produto (detalhes na página 16).

APLICAÇÃO

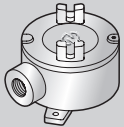
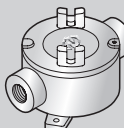
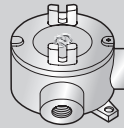
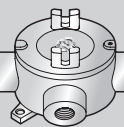
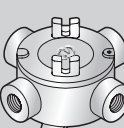
- Utilizada para ligação, derivação e passagem de condutores elétricos.

INSTALAÇÃO

- A entrada e saída dos condutores elétricos devem ser feitas através de eletrodutos pesados NBR 5597, NBR 5598 ou prensa-cabos a prova de explosão (vide página 445 ou 402 a 410).



* Recomendamos utilizar Gapsteel® entre o corpo e tampa sempre que a caixa for aberta, vide página 420.

Produto	Código		Ø Rosca	Dimensões (mm)								Peso (kg)	Volume (dm ³)
	IP54	IP65		A	B	C	D	E	F	G	H		
	NECL310E01N	NECL310E01NY	1/2"	93	78	26	127	110	62	30	71	0,70	0,79
	NECL310E02N	NECL310E02NY	3/4"	93	78	26	127	110	62	30	71	0,71	0,79
	NECL320E02N	NECL320E02NY	3/4"	122	91	33	163	142	81	33	100	1,21	1,58
	NECL320E03N	NECL320E03NY	1"	122	91	33	163	142	81	33	100	1,19	1,58
	NECL330E03N	NECL330E03NY	1"	150	110	37	180	175	105	47	130	2,10	2,78
	NECL330E04N	NECL330E04NY	1 1/4"	150	110	37	180	175	105	47	130	2,08	2,78
	NECL340E04N	NECL340E04NY	1 1/4"	150	130	50	210	175	105	67	130	2,40	3,51
	NECL340E05N	NECL340E05NY	1 1/2"	150	130	50	210	175	105	67	130	2,37	3,51
	NECL340E06N	NECL340E06NY	2"	150	130	50	210	175	105	67	130	2,19	3,51
	NECL310C01N	NECL310C01NY	1/2"	93	78	26	127	110	62	30	71	0,74	0,93
	NECL310C02N	NECL310C02NY	3/4"	93	78	26	127	110	62	30	71	0,74	0,93
	NECL320C02N	NECL320C02NY	3/4"	122	91	33	163	142	81	33	100	1,24	1,81
	NECL320C03N	NECL320C03NY	1"	122	91	33	163	142	81	33	100	1,23	1,81
	NECL330C03N	NECL330C03NY	1"	150	110	37	180	175	105	47	130	2,06	3,05
	NECL330C04N	NECL330C04NY	1 1/4"	150	110	37	180	175	105	47	130	2,02	3,05
	NECL340C04N	NECL340C04NY	1 1/4"	150	130	50	210	175	105	67	130	2,50	4,09
	NECL340C05N	NECL340C05NY	1 1/2"	150	130	50	210	175	105	67	130	2,47	4,09
	NECL340C06N	NECL340C06NY	2"	150	130	50	210	175	105	67	130	2,38	4,09
	NECL310L01N	NECL310L01NY	1/2"	93	78	26	127	110	62	30	71	0,73	0,96
	NECL310L02N	NECL310L02NY	3/4"	93	78	26	127	110	62	30	71	0,72	0,96
	NECL320L02N	NECL320L02NY	3/4"	122	91	33	163	142	81	33	100	1,24	1,84
	NECL320L03N	NECL320L03NY	1"	122	91	33	163	142	81	33	100	1,23	1,84
	NECL330L03N	NECL330L03NY	1"	150	110	37	180	175	105	47	130	2,06	3,08
	NECL330L04N	NECL330L04NY	1 1/4"	150	110	37	180	175	105	47	130	2,03	3,08
	NECL340L04N	NECL340L04NY	1 1/4"	150	130	50	210	175	105	67	130	2,49	4,21
	NECL340L05N	NECL340L05NY	1 1/2"	150	130	50	210	175	105	67	130	2,45	4,21
	NECL340L06N	NECL340L06NY	2"	150	130	50	210	175	105	67	130	2,38	4,21
	NECL310T01N	NECL310T01NY	1/2"	93	78	26	127	110	62	30	71	0,78	1,14
	NECL310T02N	NECL310T02NY	3/4"	93	78	26	127	110	62	30	71	0,77	1,14
	NECL320T02N	NECL320T02NY	3/4"	122	91	33	163	142	81	33	100	1,29	2,11
	NECL320T03N	NECL320T03NY	1"	122	91	33	163	142	81	33	100	1,27	2,11
	NECL330T03N	NECL330T03NY	1"	150	110	37	180	175	105	47	130	2,20	3,38
	NECL330T04N	NECL330T04NY	1 1/4"	150	110	37	180	175	105	47	130	2,18	3,38
	NECL340T04N	NECL340T04NY	1 1/4"	150	130	50	210	175	105	67	130	2,61	4,91
	NECL340T05N	NECL340T05NY	1 1/2"	150	130	50	210	175	105	67	130	2,58	4,91
	NECL340T06N	NECL340T06NY	2"	150	130	50	210	175	105	67	130	2,43	4,91
	NECL310X01N	NECL310X01NY	1/2"	93	78	26	127	110	62	30	71	0,82	1,35
	NECL310X02N	NECL310X02NY	3/4"	93	78	26	127	110	62	30	71	0,79	1,35
	NECL320X02N	NECL320X02NY	3/4"	122	91	33	163	142	81	33	100	1,33	2,41
	NECL320X03N	NECL320X03NY	1"	122	91	33	163	142	81	33	100	1,32	2,41
	NECL330X03N	NECL330X03NY	1"	150	110	37	180	175	105	47	130	2,24	3,71
	NECL330X04N	NECL330X04NY	1 1/4"	150	110	37	180	175	105	47	130	2,21	3,71
	NECL340X04N	NECL340X04NY	1 1/4"	150	130	50	210	175	105	67	130	2,64	5,73
	NECL340X05N	NECL340X05NY	1 1/2"	150	130	50	210	175	105	67	130	2,62	5,73
	NECL340X06N	NECL340X06NY	2"	150	130	50	210	175	105	67	130	2,51	5,73

- Rosca padrão NPT.
- Com roscas BSP, substituir a letra **N**, pela letra **B** na 11ª posição, Ex.: NECL310C01**B**