

Nutsteel® Caixa Pull Box NTCM3

À prova de tempo

IEC NBR:
IP65

Aplicações

- Adequadas para ambientes que contêm umidade, gases e vapores não inflamáveis.
- Geralmente usadas para instalação, inspeção e passagem de cabos.

Características

- Tampa lisa plana.
- Caixa de junção fornecida com dreno e respiro (vendido separadamente).
- Tampa fixa ao corpo por parafusos com arruelas planas e de pressão.
- Junta de vedação entre o corpo e a tampa.
- Adequadas para montagem embutida.
- Entradas com rosca customizadas fornecidas. Especificar local e tamanho.
- Roscas NPT e BSP: Ø 1" a Ø 4". Roscas métricas: M16 a M100.

Materiais padrão

- Corpo e tampa: liga de alumínio fundido copperfree
- Parafusos e arruelas: aço inoxidável AISI 304
- Junta de vedação: borracha SBR

Acabamentos padrão

- Revestimento cinza anticorrosivo REVESTEEL®; proporciona excelente resistência à corrosão química, mecânica e por exposição UV



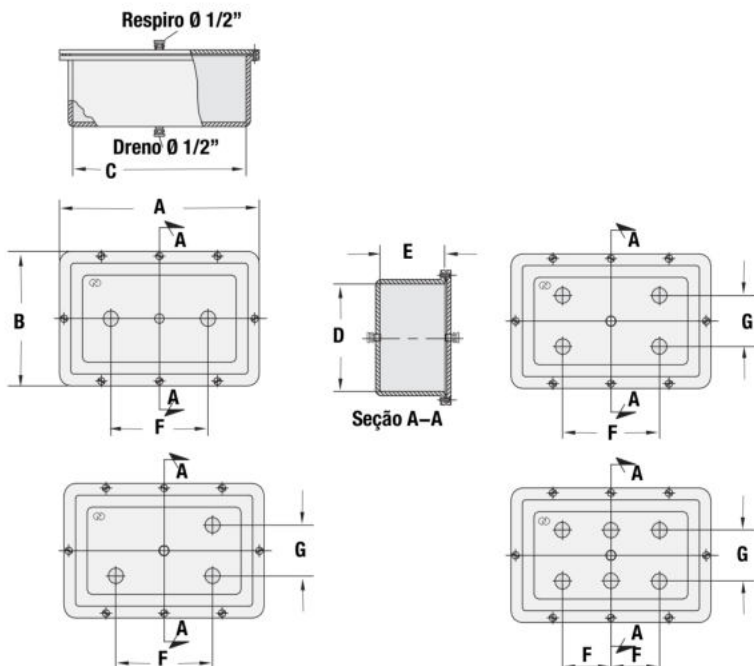
Opções

- Para rosca BSP, substitua a letra **N** pela letra **B**, na 9ª posição, por exemplo: NTCM3203BF.
- Para rosca métrica, substitua a letra **N** pela letra **M** na 9ª posição; por exemplo: NTCM3203MF.

Certificações de Conformidade Brasileiras - NBR IEC

- Grau de proteção contra penetração (sólidos e líquidos): IP65.
- Outras normas: ABNT NBR IEC 60529 (IP).

Dimensões ilustradas



Equivalência de rosca

NPT/BSP	Sistema métrico
1/2"	M16/M20
3/4"	M25
1"	M32
1-1/4"	M40
1-1/2"	M50
2"	M63
2-1/2"	M75
3"	M90
3-1/2"	M100